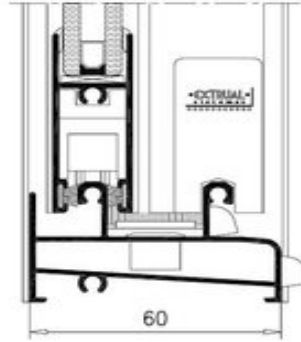


## Serie E-21



serie 21

### TIPO DE SISTEMA

Ventana y balconera corredera, con una gran variedad de soluciones gracias a su extensa gama de perfiles y accesorios. Se complementa con el Sistema E-28 para la integración de paños fijos y practicables.

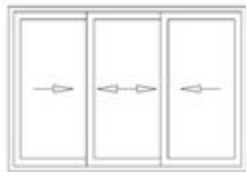
### DATOS TÉCNICOS

- Marcos de 60 mm (2 carriles) y 90 mm (3 carriles), con la posibilidad de utilizar hojas de corte recto o perimetrales, ambas de 22 mm.
- Acristalamientos desde 4 a 18 mm.
- Persiana y premarco de obra totalmente integrados.
- Posibilidad de utilizar cremonas con uno o múltiples puntos de cierre y tirador de refuerzo central en balconeras.

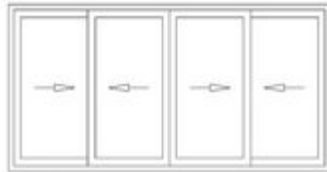
### APERTURAS POSIBLES



Corredera 2 Hojas



Corredera 3 Hojas



Corredera 4 Hojas



Corredera 6 Hojas

### ENSAYOS - CTE

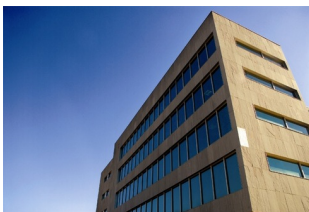
**Referencia:** Ventana 2 hojas. Válido para superficies de hasta 2,16 m<sup>2</sup>.

- PERMEABILIDAD AL AIRE según UNE-EN 1026-2000: CLASE 3
- ESTANQUIDAD AL AGUA según UNE-EN 1027-2000: CLASE 6A
- RESISTENCIA AL VIENTO según UNE-EN 12211-2000: CLASE C3
- COEFICIENTE TRANSMISIÓN TÉRMICA según CTE: UH = 2.8 W/m<sup>2</sup> k
- AISLAMIENTO ACÚSTICO Según UNE-EN 14351-1:2006: Rw= 28dB

\* Ensayos realizados en laboratorio acreditado por ENAC según norma UNE-EN 14351-1:2006

**ZONAS DE CUMPLIMIENTO DEL CTE: A, B, C, D.**

### PROYECTOS



Edificio EMACSA

- Arquitectos: Luis Giménez Soldevilla, Guillermo Adame, Rafael Alcántara Pedrajas e Isabel Cabrera